



IGNITION  
PARTS

# PRODUCT NEWS

// *Technical Newsletter*



**PNT-2019-003 FAKE CR9EIX SPARK PLUGS**  
**FECHA: 15/05/2019**

## BOLETÍN TÉCNICO

// ADVERTENCIA: BUJÍAS CR9EIX FALSAS EN CIRCULACIÓN

El centro de Servicio Técnico de NGK SPARK PLUG recientemente ha descubierto que bujías de encendido CR9EIX falsas se están vendiendo en Internet. Estas bujías falsas han causado daños a motores de clientes debido a la fusión del electrodo central. Siga las instrucciones a continuación para distinguir entre productos originales y falsos.



Ejemplos de electrodos centrales fundidos en bujías de encendido CR9EIX falsas.



## ¿CUÁL ES LA DIFERENCIA ENTRE UN PRODUCTO ORIGINAL Y UNO FALSO?

- Las bujías NGK CR9EIX originales tienen un electrodo central con punta de iridio. Este material tiene un punto de fusión muy alto y es extremadamente resistente y duradero.
- Las bujías falsas cuentan con un electrodo central de níquel estándar que ha sido afinado con un torno, lo que le da la misma apariencia que la punta de iridio. Esta parte falsa es muy débil y no puede soportar el mismo calor que el iridio. Este punto blando hace que el electrodo central se derrita, causando daño al motor.

## ¿QUE HACER EN CASO DE DUDA?

Consulte las siguientes imágenes y compare cada una a fondo con el producto sospechoso en caso de duda.

### 1. LA MARCA

Eche un vistazo al nombre del producto en la bujía. Si el tipo de fuente es diferente al que se muestra en la foto de la izquierda y si la fuente está manchada de alguna manera, el producto podría ser una falsificación.



Imagen izquierda: Producto original. Todas las demás imágenes muestran falsificaciones.

### 2. EL SELLADO

Eche un vistazo de cerca al engaste de la bujía (La parte metálica exterior en contacto con el aislador). Si puede ver marcas de mecanizado, esté alerta: esto es indicativo de un producto falso.



Imagen izquierda: Producto original. Derecha: Producto falsificado con marcas de mecanizado en la parte de engarce.

### 3. EL HEXÁGONO

A continuación, compruebe el hexágono. Si no hay un número de lote y/o se usa un tipo de fuente diferente en comparación con el que se muestra a continuación, no es un producto original.



Imagen izquierda: producto original con número de lote y fuente correcta. Ambas imágenes a la derecha: productos falsificados.

### 4. LA PARTE ACANALADA EN C

Luego mire la parte acanalada en C de la bujía. Si puede ver marcas de mecanizado en la superficie del casquillo metálico, de nuevo, esto es un signo de falsificación.



Imagen izquierda: Producto original sin marca de mecanizado. Derecha: marca de mecanizado por corte en la superficie del casquillo metálico en la parte de ranura en C (falsificada).

### 5. LOS ELECTRODOS

Por último, eche un vistazo de cerca a la forma de los electrodos. Si el suyo difiere de la imagen de la izquierda, tenga cuidado.

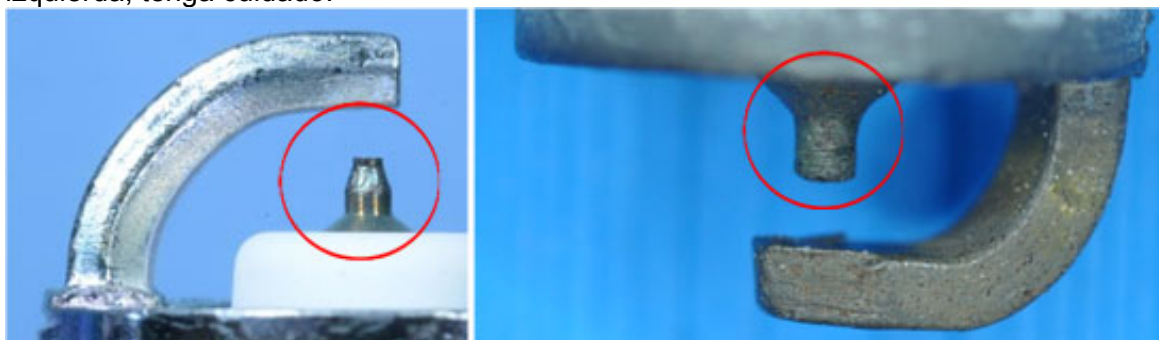


Imagen izquierda: Electrodo de un producto original. Derecha: Electrodo de un producto falso.

### ¿QUÉ HACER CUANDO DETECTAS UN PRODUCTO FALSO?

Aún existen más detalles que delatan a las piezas falsas. Si aún tiene dudas, póngase en contacto con nuestro equipo de Servicio Técnico.

“NGK SPARK PLUG recomienda que siempre compre a un minorista o proveedor de confianza. Si ya ha comprado un artículo falsificado, tome medidas legales y por supuesto, no monte la pieza en su motor”.