

# NOWOŚCI – ŚWIECE ZAPŁONOWE NGK



PNT 2016-012-SP-Uszkodzenia podczas montażu świec zapłonowych

## Uszkodzenia podczas montażu świecy zapłonowej ZKBR7A-HTU

### INFORMACJA TECHNICZNA

#### Problem

Nasz Dział Reklamacji otrzymuje coraz większą ilość świec zapłonowych ZKBR7A-HTU zwracanych ze względu na „brak działania” lub „wypadanie zapłonu”. Wszystkie świece były montowane w silniku BMW N43 (4 cylindry) lub N53 (6 cylindrów).

#### Analiza

Po demontażu świec zapłonowych stwierdziliśmy pęknięcia izolatora. Pęknięcia te powodują przebicia i przedostawanie się iskry przez izolator skutkując wypadaniem zapłonu. Pęknięcia izolatora zostały spowodowane uderzeniami w boczną ściankę. Ponadto kontrola wzrokowa wykazała ślady działania nadmiernej siły powodującej uszkodzenia mechaniczne nasady świecy zapłonowej.

#### Przyczyna

Wszystkie reklamowane świece zapłonowe były montowane w silnikach BMW – kod N43 i N53. W silnikach tych świeca zapłonowa jest zamontowana w wąskim otworze załamującym się pod kątem ponad 5°. Z tego względu świecę zapłonową należy odkręcać/dokręcać przy pomocy specjalnego, przegubowego klucza nasadowego. Nie wolno stosować zwykłego klucza nasadowego!

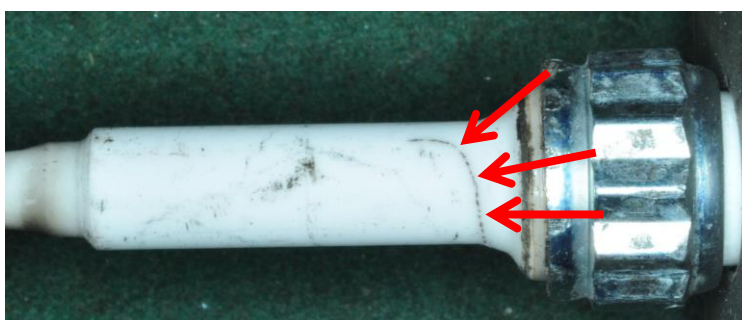


# NOWOŚCI – ŚWIECE ZAPŁONOWE NGK



Pozycja montażu świecy zapłonowej nie jest widoczna od góry otworu. Dlatego też mechanicy próbują używać zwykłego klucza nasadowego do świec, dokręcając je na siłę (uderzając w świecę). Dowodzą tego ślady na świecach. Ponieważ świece zapłonowe zamontowane są pod kątem, klucz nasadowy wywiera nacisk na bok świecy, powodując pęknięcie izolatora.

*Ślady klucza nasadowego, który został nasunięty na siłę*



*Pęknięcia izolatora powodujące przebicia (świeca rozebrana – usunięty gwint)*

## Zapobieganie

W celu uniknięcia uszkodzeń należy koniecznie stosować specjalny, nasadowy klucz przegubowy. Narzędzia takie są dostępne w ofercie wyspecjalizowanych producentów. (Uwaga: potrzebna jest nasadka sześciokątna!)

Nasz film wideo "Montaż świec zapłonowych w silniku BMW N43" dostarcza szczegółowych informacji na temat tego problemu!

wejdź na stronę:  
<https://www.youtube.com/user/NGKSparkPlugEurope>

lub zeskanuj kod matrycowy QR:

